

今日のわだい

- [1面] おしごと探検隊⑥—保育
- [2面] 今年の夢は？—福島  
12春闘へ—福島・茨城
- [3面] 新春インタビュー・藤波心さん

# 全厚労ニュース

全 国 労働組合連合会  
厚生連

〒110-0013 東京都台東区入谷 1-9-5  
TEL 03-3874-3591  
FAX 03-3874-3593  
発行日 毎月 20日  
定 価 30円

## おしごと探検隊 ⑥ 長野県厚生連 佐久総合病院

# 保育士のお仕事



保育所 ガーコの家

### ガーコのおゆみ

昭和39年（1964年）12月1日、厚生連としては全国初、全国でも2番目に、労組事業部経営の「託児所が1この家」が誕生しました。誕生には「女性が出産・育児をしながら働き続けることができるように」「地域に信頼される病院として十分な医療が行えるように」という願いが込められています。

昭和50年（1975年）、経営が病院に移り、「保育所ガーコの家」と名称を変更。昭和51年から、年間1000名を超える子どもたちの保育が11年続きました。

その後、「全国的な出生率の低下による子どもの減少」「女性労働の定着による

保育所の増加」などを背景に院内保育所の存続が厳しくなった時期もありましたが、「ガーコの家」は病院・保護者・OBの尽力で守られてきました。

平成13年（2001年）、現在の新しい園舎が完成し、一層保育内容の充実に向け、努力が続けられています。家族形態や働き方の多様化により、さらに働きやすいシステムが整えられ、大変利用しやすくなりました。これからも働く女性への子育て支援と子どもたちの健全な発達のために、保育者・保護者・病院が一体となり、「ガーコの家」を守り、充実させていきたいと思っています。

### 院内保育所の特徴・子どもと保護者とのつながり

離乳食やおやつは安心安全な食材を用いて手作りしています。布おむつを使っている子どもさんもみえます。昼間、おかあさんの代わりになれるよう心がけています。連絡帳のやりとり、お迎え時のわずかな時間でも、お話できるよう心

### 保育所の問題点

入所児童数が増え、以前よりお散歩に行ける回数が減ってしまいました。女性医師・看護師さんが安心して働ける為にも、保育士の人員確保は大切な問題です。新病院に向けて、看護師確保の一つの条件として院内保育所は、とても重要であり、付加価値を生む事でしょう。労働組合としても、国や県に対し、補助金その他の要求を働きかけたいと思っています。

### ガーコの家 保育方針

人間として生きる力の基礎をしっかり身につける  
健康な心と体をつくる  
子どもと共に育ち合える  
父母と保育士の関係をつくっていく

### ●スタッフ数・対象年齢・保育時間・保育料

スタッフ数 …11名 (内派遣1名)  
対象者・対象年齢 …従業員の子どもの0歳～3歳  
入所児童数 …登録児童数 現在63名  
                  …毎日の平均児童数 40～50名  
保育日 …平日と毎週土曜日  
          (日曜・祭日と年末年始は休みです)  
基本保育時間 …7:30～19:30  
基本保育料金 …第一子 30,000円  
                  …第二子 20,000円

☆外来を受診される患者様の子どもさんを「一時預かり保育」として、多い時で月20名程、保育しています。

### ●24時間保育について

実施日時 …月・木曜日の夜間  
対象児童 …従業員の小学校就学前の児童

### ●病児保育について

実施日時 …診療日(月～土) 7:30～19:30  
対象児童 …従業員の小学校就学前の児童  
該当疾患 …上気道炎、気管支炎、発熱、気管支喘息発作、急性胃腸炎

## 佐久総合病院



長野県東部の佐久市に浅間山、蓼科山、八ヶ岳に囲まれ千曲川沿いの自然豊かな地に建つ病院

で、本院821床・分院合わせると約1000床になります。地域の保健・医療・福祉の諸組織と連携を取り重層的なネットワークを持って支えています。佐久市のみならず約42万人が住む東信地区の地域拠点病院として1～3次までの救急医療を担っています。



ガーコの家



新津美保先生



新津佳菜先生



依田明美先生と竹内由子先生

お母さん、安心してお仕事、がんばってね！  
だって、わたしたち、  
やさしい先生が見守ってくれているから



荻原和美先生



沖津智津江先生と土屋尚美先生



森泉あかね先生

今回取材に協力していただきました保育士の皆様、ありがとうございました。やさしさあふれる笑顔に、こころときめきました。また、お世話くださった長野県厚生連労働組合の執行部の皆様に感謝致します。





# 帰って来た 各県この人

各県・現場で運動に、趣味に、仕事に頑張る人々を紹介するコーナーです。  
第59回は新潟・茨城にお願いをしました。



新潟 西内雪子さん

新潟県厚生連労働組合からは今年度、特別執行委員として看護師確保対策委員会の中心となって活動している西内雪子さんを紹介します。

いつも元気な笑顔で、職場からの信頼も厚い西内さんですが、会議や団交では過酷な医療現場の実態を看護師の立場から本気で訴えています。西内さんは新潟県でも特に看護師不足が深刻な糸魚川地域、唯一の総合病院「糸魚川総合病院」で看護師をしていて、看護師不足で過酷な状況にありながらも昼夜を問わず地域医療に責任を持って自らが携わっています。

看護師が辞めないでいつまでも健康で働き続けられる職場を目指し、1人でも多くの看護師が集まるようこれからの活動に期待をしています。

高萩協同病院薬剤師の鈴木わか奈さん(左)と言語療法士の青山幸恵さん(右)をご紹介します。組合では青年部を引っ張り、支部の組合員交流の一翼を担って活躍中です。高萩の自然を愛し、スポーツが大好き！先日、ボウリング大会では、



茨城 鈴木わか奈さん・青山幸恵さん

ガーター連投でテンパリ、肝心の写真を撮り忘れてしまいましたが(笑)、可愛いから許しましょう。10.20中央集会での写真が某新聞に大きく掲載された二人。今後も活躍が楽しみです！

## 医労連共済

# 各地の独自の取り組み紹介

喜ばれる共済へ各地で工夫がされています。全国規模では難しくとも独自に取り組まれています。全厚労以外の組織の活動をご紹介します。

### 慶弔共済

### 誕生日にもお祝い

山口の済生会豊浦病院労組では、事務手数料を活用して独自に40歳の誕生日に1万円、50歳の誕生日に3万円のお誕生日給付を行っています。退職給付についても独自に加算を行っています。

### 還元金

### 図書カードで還元

2011年は東日本大震災があり、給付が増えて還元金を実施す

ることができなくなりました。鹿児島医療生協労組では独自に加入者へ還元金の代わりとして医労連共済会の図書カードを買取り、配布しました。



## 読者の声

目も見えつらく年を感じるこの頃です。(福島)

当の意味の検討をしていただきたいものです。(岐阜)

去年は震災・原発・TPPなどとても閉塞感のある一年でした。一年をあらわす漢字で「絆」が選ばれ、暗い気持ちの中から希望が見えたような気がしました。今年こそ、皆が安心できる生活になれるといいですね。(秋田)

毎号、この新聞を読んで法律や権利、他県について学ばせて頂いています。引き続き頑張ってください。私も村上病院から助勤で粟島まで頑張ります。(新潟)

「いのちをまもる国民集会」の記事を拝読させて頂いて、なぜ今医療労働者が声を大にしてこの様な集会を行うのか理解することができました。「フクシマの思い」は対岸の火事ではありません。全国各地にある原発をどうするのか、行政主体で本

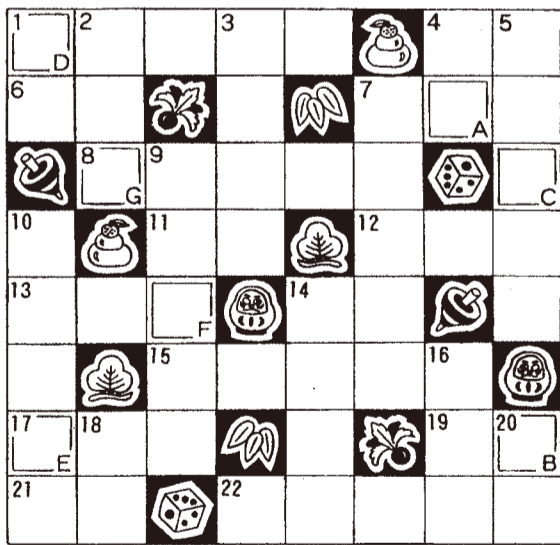
全厚労ニュース楽しみに拝見しています。幹部・看護師集会の分科会報告について考えることが多かったです。私も48歳になりました。若いつもりでいますが自分の長男と同じ年齢のスタッフと仕事をすることが、行政主体で本

「いのちをまもる国民集会」の記事を拝読させて頂いて、なぜ今医療労働者が声を大にしてこの様な集会を行うのか理解することができました。「フクシマの思い」は対岸の火事ではありません。全国各地にある原発をどうするのか、行政主体で本

いつも楽しく拝見しています。今回のクロスワードはなんだか難しく手こずりました。我が町にも雪が降り始めました。今年も雪かきに悩まされそうです。が頑張ってください。(福島)

## ザ・クロスワード

出題 ●モロズミ勝



【問題】二重ワクの文字を、A～Gの順に並べてできる言葉は、なに？

- 1 正月に子どもは大喜びですが、大人は大変？
- 4 十二支動物の7番目
- 6 とればとるほど増える
- 7 唱歌「雪」の中でネコが丸くなる場所
- 8 東海道、中仙道、奥州街道、日光街道、甲州街道のことを言います
- 11 千里の……も一歩から
- 12 痛みのない……手術
- 13 初対面の人に渡す紙片
- 14 ……は身を助ける
- 15 一定料金で食べ放題
- 17 「いなか」の反対語
- 19 行……のできる店
- 21 ……にウグイス
- 22 音楽会などで出演者に再演奏を求める拍手

- 20 18 16 14 10 9 7 5 4 3 2 1
- タテのカギ
- 1 ……に聞く。……無し
- の構え
- 1 歳違いの兄弟姉妹
- 健康……。……印象
- ……は世につれ世は……につれ
- 正月の松飾りのある間
- 国や県、市、町、村の仕事に就いている人物語を何枚かの絵に描いてめぐりながら説明
- 新年のあいさつ言葉
- ……に触れる
- ネズミ色。灰色
- 万年も生きる動物
- 千年も生きる動物

当選者10名様に図書カードを差し上げます  
クロスワードパズルの答えと本紙の感想などを添えて下記あて先へお送りください。  
当選の結果は発送をもって代えさせていただきます。(11月号の答え：ヒノヨウジン)